



- BOÎTIER INTER BIPOLAIRE + PRISE DE COURANT AVEC TERRE Plexo
- TWEEPOLIGE SCHAKELAAR + CONTACTDOOS MET AARDING



Etanche
Spatwaterdicht



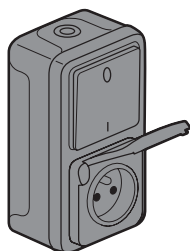
Bornes auto
Steekklemmen



Sécurité enfant
Kinderveiligheid



Montage vertical
Verticale montage



- Pour commander un circuit lumière et brancher un appareil électrique.
- Om een verlichtingskring te bedienen en een elektrisch apparaat aan te sluiten

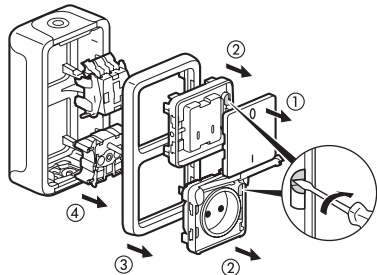
2 ans
jaar
GARANTIE



Pro & Consumer Service
BP 30076
F - 87002 Limoges Cedex 1
www.legrandelectric.com
FR Service Consommateurs
0825 360 360 (0,15 € TTC/min)
www.legrand.fr
EE www.legrand.be



1



2

- Câble Ø 4 à Ø 15 mm
- Kabel Ø 4 tot 15 mm



- Tube Ø 16/20/25 mm
- Buizen Ø 16/20/25 mm



- Vis non fournie
- Schroeven niet meegeleverd

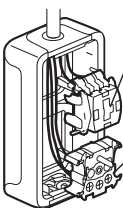
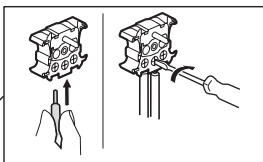
LE00211AA
© Legrand 2006

3

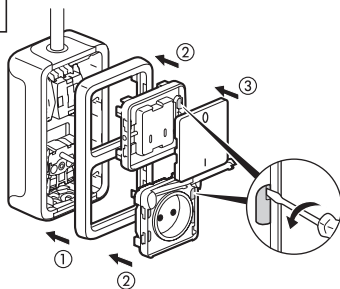


Bornes auto
Steekklemmen

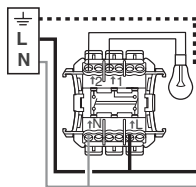
13
mm



4



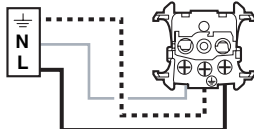
- Inter bipolaire
- Tweepolige schakelaar



10 A - 230 V ~ 2300 W maxi

- Fil rigide section 1,5 mm²
- Stijve draad sectie 1,5 mm²

- Prise
- Contactdoos



16 A - 230 V ~ 3680 W maxi

- Fil rigide section 2,5 mm²
- Stijve draad sectie 2,5 mm²

- N (neutre) = bleu (nulleider) = blauw
- L (phase) = tout sauf bleu et vert/jaune (fase) = alles behalve blauw en groen/geel
- ⊥ (terre) = vert/jaune (aarding) = groen/geel



Ce produit doit être installé de préférence par un électricien qualifié. Une installation et une utilisation incorrectes peuvent entraîner des risques de choc électrique ou d'incendie. Avant d'effectuer l'installation, lire la notice, tenir compte du lieu de montage spécifique au produit. Ne pas ouvrir l'appareil. Tous les produits Legrand doivent exclusivement être ouverts et réparés par du personnel formé et habilité par Legrand. Toute ouverture ou réparation non autorisée annule l'intégralité des responsabilités. Utiliser exclusivement les accessoires de la marque Legrand. Avant toute intervention, couper le courant.



Dit product dient bij voorkeur geïnstalleerd te worden door een erkend installateur. Een verkeerde installatie of een verkeerd gebruik kunnen elektrische schokken of brand veroorzaken. Alvorens het product aan te sluiten, raadpleeg de bijsluiters en hou rekening met de specifieke montageplaats van het product. Product niet openen. Al de Legrand producten mogen enkel door Legrand diensten geopend worden. Bij het zelf openen of herstellen vervalt de volledige verantwoordelijkheid, recht op vervanging en de garantie. Gebruik enkel de toebehoren van het merk Legrand. Bij elke interventie moet de stroom uitgeschakeld worden.